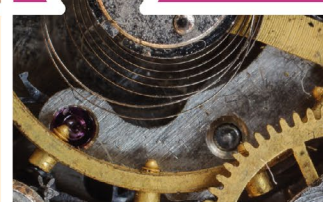
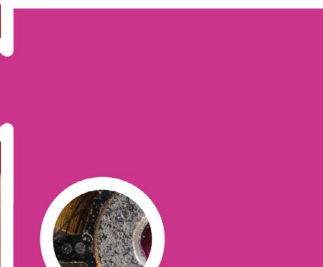
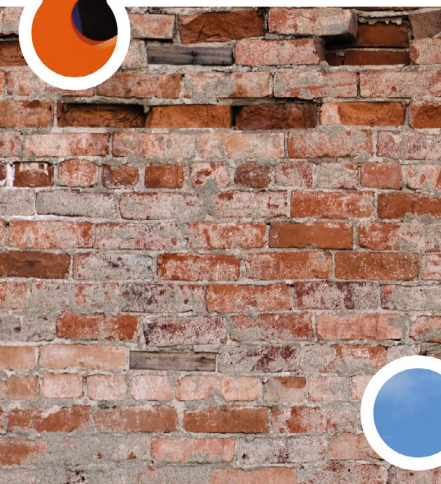
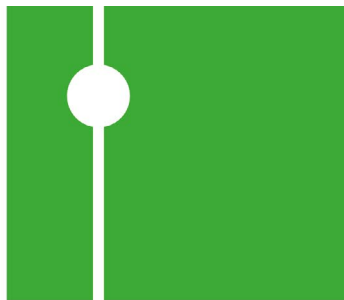


# ACCOMPAGNER DEMAIN : Le Commun au service du Sujet ?

**M.A.i.S**

MOUVEMENT POUR  
L'ACCOMPAGNEMENT ET  
L'INSERTION SOCIALE

6, 7 et 8 juin 2023 • IRTS Hauts-de-France • Lille



37<sup>èmes</sup> JOURNÉES  
NATIONALES DE  
FORMATION

*Ces journées nationales s'adressent à tout professionnel des secteurs sociaux, médico-sociaux, sanitaires, concerné et engagé par la notion d'accompagnement.*

## M.A.I.S en bref.

### Nos missions

- Promouvoir la réflexion, la formation et l'expression des intervenants sociaux à l'échelon local, régional et national.
- Favoriser la mise en réseau des acteurs de l'accompagnement.
- Développer la recherche et l'élaboration de projets concernant l'accompagnement social et/ou professionnel de personnes en difficulté d'insertion.
- Participer à l'évolution de la réglementation en étant force de proposition auprès de ministères et des collectivités territoriales concernées.

### Nos actions

- Les Journées Nationales de Formation (J.N.F), organisées chaque année dans une région différente.
- Les Rencontres Régionales de professionnels de l'accompagnement.
- Des formations sur sites auprès des professionnels et auprès des personnes accompagnées



## Accompagner demain : Le Commun au service du Sujet ?

Nos sociétés, parfois qualifiées de post-modernes, ont traversé ce que François de Singly nomme le « tournant personnel de l'individualisme ». Cette singularisation de la notion d'individu, si elle a d'abord été portée par un désir d'émancipation, s'est peu à peu modifiée pour voir ériger en modèle la figure néolibérale d'un individu autonome et responsable. Ce modèle a eu des retentissements importants dans l'organisation de nos sociétés, et dans celle du travail social.

Ce double mouvement d'émancipation/responsabilisation, orienté par les politiques sociales et porté par les professionnels, se traduit dans de nombreuses formes d'accompagnement. La « transformation de l'offre » impulsée par les pouvoirs publics impose à la personne de réussir son inclusion, d'activer son pouvoir d'agir, au risque de l'abandon social et de la culpabilisation.

Ces logiques s'appliquent aux personnes accompagnées mais aussi aux professionnels, toutes fonctions confondues. Ce « forçage » n'est pas sans conséquence sur le secteur : les travailleurs sociaux ne sont plus entendus, les cadres se sentent isolés, les employeurs ne trouvent plus de candidats pour pourvoir les postes vacants, les étudiants ne se bousculent plus aux portes des écoles du travail social. Le sens de l'accompagnement social, tel qu'il est défendu par le MAIS, doit être plus que jamais au cœur de nos préoccupations éthiques.

- N'avons-nous plus rien à faire ensemble ?
- Sommes-nous voués à orienter l'individu dans une forêt de dispositifs ?
- La performance est-elle devenue notre seul horizon de travail ?
- N'y-a-t-il de pouvoir d'agir que celui que l'on renvoie à l'individu ?
- La question du Sujet vaut-elle encore la peine d'être posée ?

Dans ce contexte, placé sous le joug du « tout inclusif », le travail social cherche pourtant à se réinventer. Une alternative s'offre à nous, celle de retravailler le commun, comme le définit Pascal Nicolas-Le Strat, c'est à dire « d'explorer de nouvelles manières d'être en commun et de faire ensemble », allant à l'encontre de l'individualisation des problèmes sociaux et de la recherche de performance. Développons un pouvoir d'agir collectif, autour de ce qui réunit les professionnels et les personnes concernées.

***Nous vous invitons à explorer comment et en quoi l'accompagnement social, tel que le M.A.I.S le conçoit, peut contribuer aujourd'hui à définir une société résolument inclusive, tournée vers la réappropriation de nos espaces communs.***

## Animation

**Carine Boucau**, Formatrice consultante,  
Administratrice M.A.I.S

**Aurélien Graizon**, Formateur consultant,  
Administrateur M.A.I.S

## Fil rouge

**La Belle Histoire** • Compagnie de théâtre

## Ateliers

Nous vous proposons d'éprouver huit espaces de réflexion pour **penser le futur**, **fabriquer l'avenir**, **créer des possibles**, pour que **demain œuvre à l'émancipation** et à des **projets de vie** permettant la **complémentarité**, l'**aide mutuelle**, enfin la création d'**espaces communs**.

**Belle histoire** en perspective...



mardi 6 juin

## LES COMMUNS

- 13h30** Accueil des participants
- 14h00** **Ouverture des JNF**  
**Roger Drouet** | *Président du M.A.I.S*  
**Animateurs**
- 14h15** **Le travail social au regard des communs**  
**Francesca Petrella** | *Professeure en sciences économiques, Aix-Marseille Université, LEST CNRS*
- 15h00** **Face aux crises du monde contemporain, la santé mentale peut-elle devenir un bien commun ?**  
**Christian Laval** | *Sociologue chercheur*
- 15h45** Pause
- 16h15** **Liberté individuelle, nécessité du collectif : faut-il choisir ?**  
**Marie-Dominique Wilpert** | *Éducatrice, psychosociologue clinicienne, chercheuse en pratiques sociales et éducatives*
- 17h00** **Questions-échanges** avec la salle
- 17h30** **Fil rouge | La Belle Histoire**
- 17h45** **Assemblée Générale M.A.I.S**  
**Débat avec la salle**
- 18h45** **Vie des régions et moment de convivialité**

mercredi 7 juin

## LA PRATIQUE

- 8h45** Accueil
- 9h00** **Plus d'humanité**  
**Alain Molas** | *Psychanalyste, Pédopsychiatre*
- 10h00** **Questions-échanges** avec la salle
- 10h15** Pause
- 10h45** **Ateliers**
- 12h30** **Déjeuner**
- 14h00** **Ateliers**
- 16h00** **Le Sujet au risque des nouveaux paradigmes**  
**Pascal Crete** | *Psychiatre DG, Association Les Foyers de Cluny*
- 17h15** **Questions-échanges** avec la salle
- 17h30** **Fil rouge | La Belle Histoire**



Soirée festive :  
inscription sur place



jeudi 8 juin

## ACCOMPAGNER DEMAIN

9h00 Accueil | **La Belle Histoire**

9h35 **La clinique en acte(s) : entre  
résistance et travail du commun**

**Fabien Clouse** | *Doctorant en sciences  
de l'éducation (Université de Lille -  
CIREL), Formateur en travail social.*

10h30 **Questions-échanges** avec la salle

10h45 Pause

11h15 **Débat : Accompagner demain  
M.A.I.S**

12h00 **Accompagner demain, agir, résister,  
innover... Le commun au service des  
plus vulnérables**

**Fabien Bazin** | *Président du Conseil  
Départemental de la Nièvre*

13h15 Fil rouge | **La Belle Histoire**

13h30 **Présentation JNF 2024 et clôture  
des JNF 2023**

**Repas à emporter**



## Lieu et adresse

IRTS Hauts-de-France  
Rue Ambroise Paré  
59373 Loos

Métropole Lilloise  
Accès métro 1  
Arrêt CHU - Eurasanté

## Repas

Les repas des mercredi et jeudi midi sont  
inclus dans le coût de l'inscription.

## Tarifs

(coût pédagogique + actes)

Adhérent : 410€

Non adhérent : 530€

Etudiant adhérent : gratuit (hors repas)

Etudiant non-adhérent : 40€



## Informations et inscriptions

M.A.I.S                      06.33.30.50.80  
24 rue Bournes            communication@mais.asso.fr  
69004 Lyon                    www.mais.asso.fr



La certification qualité a été délivrée au titre de la ou des  
catégories d'actions suivantes :  
Actions de formation

